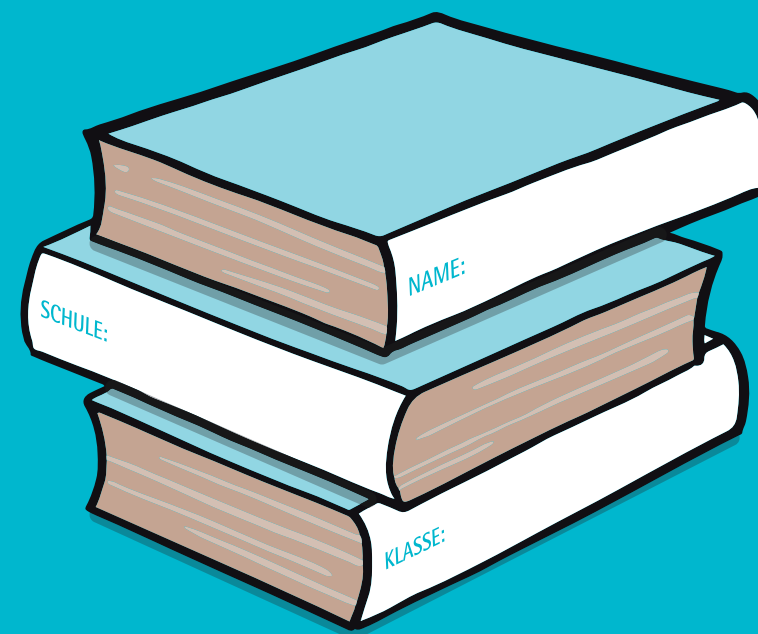


Herzlich Willkommen bei der Generation L!

Generation L – steht für das Team aller Schülerinnen und Schüler, die sich für das Lesen und Vorlesen begeistern.

| | |
|---------------------------|----------------------------------------------------------------------------------------------------------------------------------------------------------------------------------------------------------------------------------------------------------------------------------------------------------------------------------------------------------------------------------------------------------------------------------------------|
| Was? | Du liest einer Gruppe (mindestens fünf Personen) einen Text, eine Geschichte, Gedichte, ... vor. |
| Wozu? | Du lernst Menschen kennen, traust dich was, bereitest anderen eine Freude und gewinnst an Selbstvertrauen. |
| Wie? | Du besprichst die Idee mit deiner Lehrperson oder deinen Erziehungsberechtigten. Ihr überlegt gemeinsam, wo und mit wem das Vorlesen stattfinden kann. |
| Wo? | In der Parallelklasse, bei jüngeren Schüler/innen, im Kindergarten, in der öffentlichen Bücherei, im Seniorenheim, bei einer Feier, im Schwimmbad, ... (überall, wo du willkommen bist und sich eine Möglichkeit bietet, kannst du vorlesen) |
| Wann? | Du vereinbarst einen Termin mit deinem Gastgeber. Die Lehrperson oder ein Erwachsener hilft dir sicher dabei. Das Vorlesen kann während des Unterrichts (Lehrperson fragen) oder in der Freizeit stattfinden. |
| Wie lange? | Das laute Vorlesen dauert 10 bis 20 Minuten. |
| Danach | Du trägst deinen Leseinsatz im LesePASS ein. Der Gastgeber/Gastgeberin bestätigt mit der Unterschrift dein Vorlesen. Bis 15. Mai gibst du den Pass bei deiner Lehrperson ab. Wenn du fünf oder mehr Einsätze eingetragen hast, wird der Pass an die Bildungsdirektion geschickt. Für deine ehrenamtliche und wertvolle Tätigkeit als junge/r Lesepate/in erhältst du eine Urkunde und eine Einladung zu einer Dankveranstaltung. |
| Wichtig | Gerechnet wird das Vorlesen nur, wenn ... <ul style="list-style-type: none">- es außerhalb der eigenen Klasse stattfindet,- mindestens vier der Personen keine Freundinnen oder Freunde sind. Das Vorlesen in der Familie wird als ein Eintrag gezählt. |
| Rücksendung & Information | Bildungsdirektion für Vorarlberg, z.H. Dipl. Päd. Angelika Walser, BEd Bahnhofstraße 12, 6900 Bregenz, Tel.: +43 5574 4960 – 308 E-Mail: angelika.walser@bildung-vbg.gv.at |

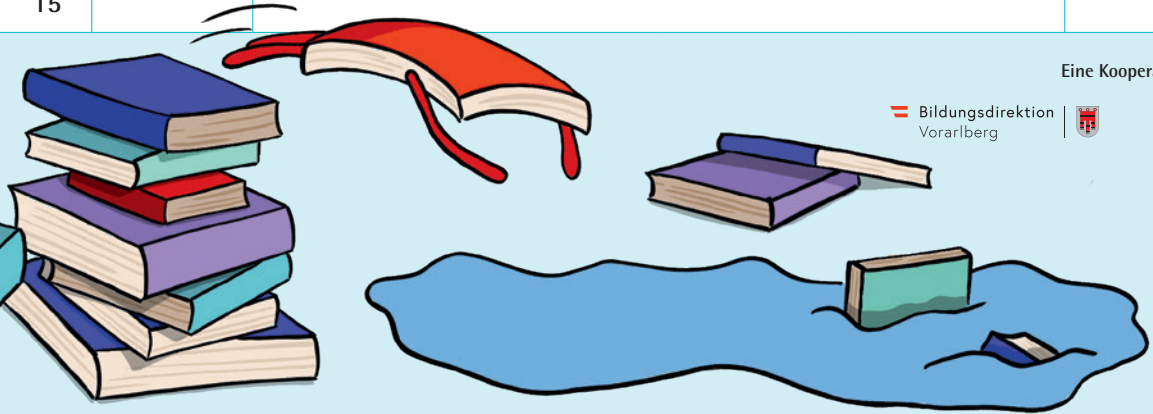
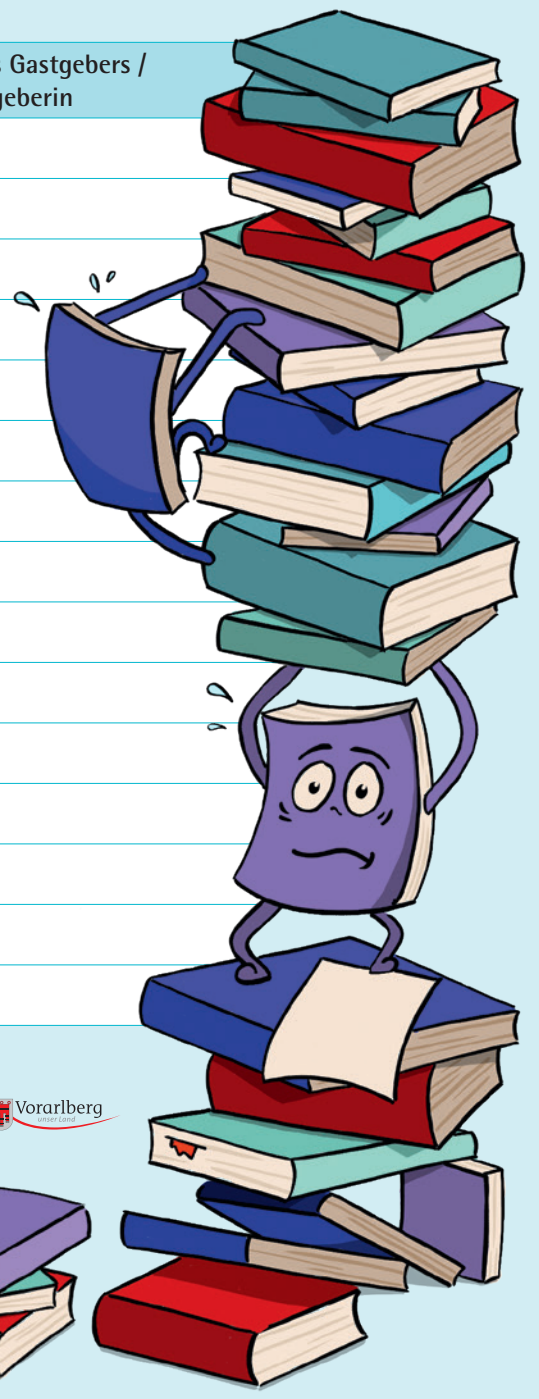
„Das kleine Ehrenamt“ Generation L – wir lesen vor!



LESEPASS

LESEPASS

| | Datum | Das habe ich vorgelesen | Ort | Unterschrift des Gastgebers / der Gastgeberin |
|----|-------|-------------------------|-----|--------------------------------------------------|
| 1 | | | | |
| 2 | | | | |
| 3 | | | | |
| 4 | | | | |
| 5 | | | | |
| 6 | | | | |
| 7 | | | | |
| 8 | | | | |
| 9 | | | | |
| 10 | | | | |
| 11 | | | | |
| 12 | | | | |
| 13 | | | | |
| 14 | | | | |
| 15 | | | | |



Eine Kooperation von:

